

# CONSEJOS DE MONTAJE DE SIDEM.



# CONSEJOS DE DIAGNÓSTICO.

## ¿CÓMO COMPROBAR EL DESGASTE DE LAS PIEZAS?

### 1. INSPECCIÓN DE LOS NEUMÁTICOS

Antes de comenzar a revisar la dirección y los componentes de la suspensión, comprueba la presión de los neumáticos. Examina también el nivel de desgaste de estos. Una alineación incorrecta de las ruedas o el desgaste de los componentes de la dirección y la suspensión pueden ocasionar un desgaste irregular.



**DESGASTE DEL  
ÁNGULO DE  
CONVERGENCIA**

Problema de alineación, borde interior o exterior delgado



**DESGASTE  
DEL ÁNGULO  
DE CAÍDA**

Problema de alineación, desgaste interior o exterior exagerado



**DESGASTE  
CENTRAL**

Inflado excesivo, banda de rodadura fina en el centro del neumático



**DESGASTE  
DEL BORDE**

Inflado insuficiente, desgaste de la banda de rodadura fina en los bordes del neumático



**DESGASTE  
A PARCHES**

Desequilibrio, desgaste a parches de la banda de rodadura o puntos planos



**DESGASTE  
CON BOQUETES**

Componentes de la suspensión doblados o desgastados, desgaste ondulado en diagonal de la banda de rodadura

# CONSEJOS DE DIAGNÓSTICO.

## 2. COMPORTAMIENTO DE LA DIRECCIÓN

Si el vehículo tiende a desviarse hacia un lado o el volante no está alineado con la dirección de las ruedas delanteras, debes revisar y ajustar minuciosamente tanto los componentes de la dirección como la alineación de las ruedas. También tendrás que hacer esto en caso de que el volante vibre, presente una holgura excesiva, o notes la dirección dura o floja al girar el volante.

Puede que haya algún problema en los componentes de la suspensión o la dirección si:

- se escuchan ruidos mecánicos o un golpeteo al conducir el vehículo
- resulta imposible alinear las ruedas correctamente.

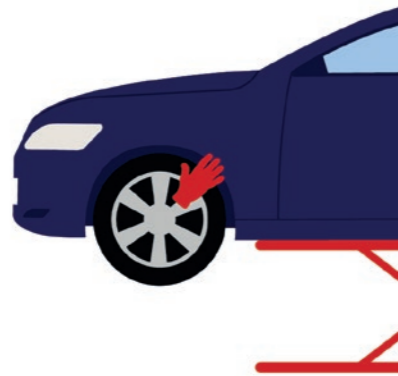
## 3. INSPECCIÓN DE LOS COMPONENTES DE LA DIRECCIÓN

- Comprueba siempre todos los componentes en ambos lados.
- Comprueba el nivel del líquido de la dirección asistida. Si es bajo, puede que haya una fuga en los sellos o los manguitos.
- Inspecciona los fuelles de la cremallera de dirección para asegurarte de que la goma esté en buen estado y no presente roturas ni grietas.
- Comprueba los guardapolvos para verificar que estén en buen estado. Si penetra agua y suciedad por ellos aparecerá corrosión, lo que conllevará un desgaste prematuro de los componentes.
- ¿Están todos los pernos y las tuercas bien apretados?

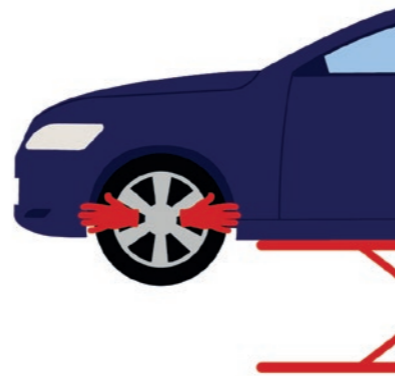
Sacude las ruedas delanteras y comprueba el juego de articulaciones esféricas de dirección y las articulaciones axiales como se muestra en las siguientes imágenes:



Comprobación de la holgura del cojinete de rueda



Comprobación de la holgura de la rótula



Comprobación de la holgura de las rótulas de dirección

## 4. INSPECCIÓN DE LOS COMPONENTES DE LA SUSPENSIÓN

- Comprueba siempre todos los componentes, tanto en los lados izquierdo y derecho como en las partes delantera y trasera del vehículo.
- Comprueba si hay grietas visibles o fugas en la goma de los silentblocks (bloques silenciadores) y articulaciones esféricas.
- Utiliza una palanca para comprobar si hay holgura en los silentblocks y articulaciones esféricas.
- Comprueba también los guardapolvos para verificar que estén en buen estado. Si penetra agua y suciedad por ellos aparecerá corrosión, lo que conllevará desperfectos prematuros en los componentes.
- ¿Están todos los pernos y las tuercas bien apretados?





# CONSEJOS DE MANTENIMIENTO.

## ¿CÓMO REPARAR LOS COMPONENTES DE LA DIRECCIÓN Y LA SUSPENSIÓN?

### 1. INSTRUCCIONES DE INSTALACIÓN

Antes de empezar, lee cuidadosamente las instrucciones de instalación. Sidem te permite acceder cómodamente a ellas de tres formas:

- escaneando el código QR presente en el embalaje de los productos de Sidem para acceder directamente a las instrucciones de uso de dicha referencia;
- buscando el código de referencia correcto en el catálogo en línea de Sidem o en la aplicación del catálogo de Sidem;
- echando un vistazo a los vídeos de instrucciones del canal de YouTube de Sidem.



### 2. COMPARA LAS PIEZAS NUEVAS CON LAS ANTIGUAS

Antes de empezar con la instalación, compara la nueva pieza de Sidem con la antigua para garantizar que sean compatibles.

### 3. REEMPLAZA LOS COMPONENTES POR PAREJAS

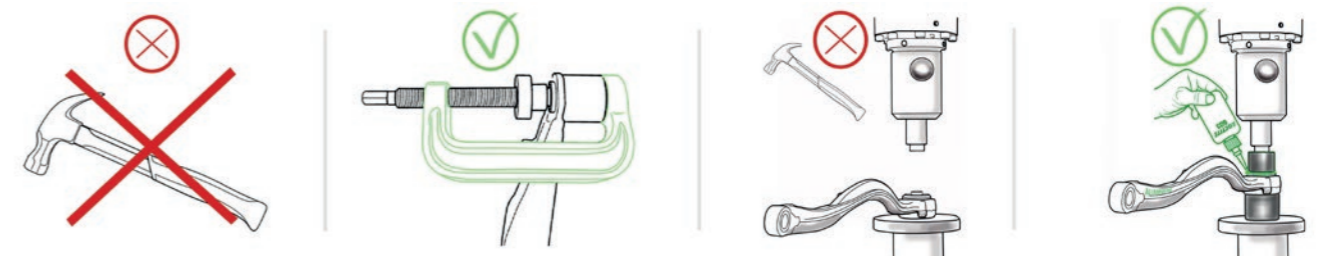
Si el componente de un lado está desgastado, es aconsejable cambiar al mismo tiempo el del otro lado para evitar gastos adicionales y ahorrar tiempo. Combinar piezas nuevas y antiguas también puede provocar un desequilibrio en el comportamiento de conducción.

Además, asegúrate de que los componentes de los lados izquierdo y derecho estén montados en el lado correcto del vehículo. En el caso de que pueda haber una confusión, Sidem marca estas piezas con indicaciones para saber a qué lado pertenecen.



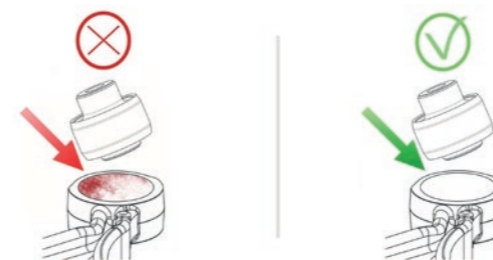
### 4. USA LAS HERRAMIENTAS ADECUADAS

Para evitar dañar los componentes y las zonas circundantes, utiliza herramientas de prensado adecuadas en vez de martillos para desmontar las piezas desgastadas. Hemos desarrollado herramientas especiales de montaje que ayudan a realizar un acoplamiento fácil y seguro. Escanea el código QR para obtener más información.



### 5. LIMPIA LAS SUPERFICIES

Limpia los orificios de fijación y las superficies con un cepillo de acero, un paño, desengrasante o aire a presión para garantizar un ajuste correcto de las nuevas piezas de Sidem.



### 6. LUBRICA LOS PASADORES DE RÓTULA

Para facilitar la instalación, lubrica los pasadores de rótula con aceite o una grasa que no resulte agresiva. Esto también proporcionará una capa protectora y lubricará la parte superior del guardapolvo, lo que prolongará su duración.

# CONSEJOS DE MANTENIMIENTO.

## 7. UTILIZA ELEMENTOS DE SUJECIÓN NUEVOS

Utiliza siempre los pernos y las tuercas nuevos proporcionados por Sidem para fijar bien los componentes. También ofrecemos una caja de fácil transporte para sustituir las tuercas que se hayan aflojado y completar así el proceso de reparación.



## 8. EVITA USAR LLAVES DE IMPACTO

No utilices una llave de impacto para apretar los componentes, ya que esto podría ocasionar un apriete excesivo y posibles daños (torceduras o desperfectos en los guardapolvos o rotura del perno de rótula).



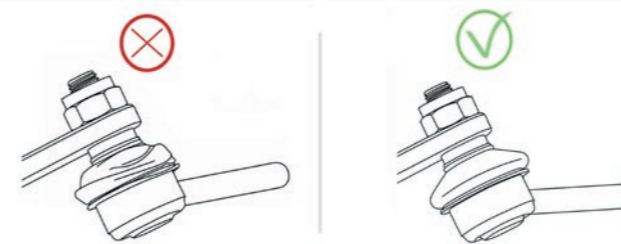
## 9. SIGUE LAS INSTRUCCIONES SOBRE EL PAR DE APRIETE

Sigue las instrucciones proporcionadas por el fabricante del vehículo para apretar los pernos y las tuercas.



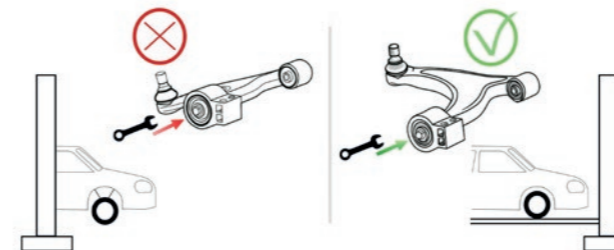
## 10. VERIFICA LOS GUARDAPOLVOS

Una vez realizada la instalación, verifica que los guardapolvos y articulaciones esféricas estén correctamente colocados. Si los guardapolvos se tuercen o se dañan, puede infiltrarse agua y ocasionar un desgaste prematuro de los componentes.



## 11. EVITA APRETAR LOS COMPONENTES ANTES DE TIEMPO

Si has sustituido los silentblocks o los brazos de control, recuerda que solo debes apretar los pernos de montaje cuando el vehículo vuelva a estar en el suelo y la suspensión esté en posición de reposo. Así evitarás apretar los silentblocks antes de tiempo y posibles fallos prematuros.



## 12. DESPUÉS DE LA INSTALACIÓN

- Alinea siempre las ruedas.
- Finalmente, haz una prueba de conducción con el vehículo para garantizar que el problema inicial se haya resuelto correctamente.



# CONSEJOS DE INSPECCIÓN Y REPARACIÓN PARA EXPERTOS.

Sidem es una empresa fundada en 1933 de propiedad familiar, líder en ingeniería y fabricación de piezas de dirección y suspensión para Fabricantes de Equipos Originales (OEM) y el mercado de recambios de automoción.

La empresa cuenta con la oferta más completa del sector, con más de 10.000 referencias para vehículos particulares y comerciales ligeros.

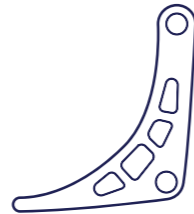
Como proveedor de soluciones de integración vertical, Sidem cuenta con su propio equipo interno de ingeniería, una planta de fabricación con certificación IATF y un almacén central, todo con sede en Europa.



más de **10.000** referencias



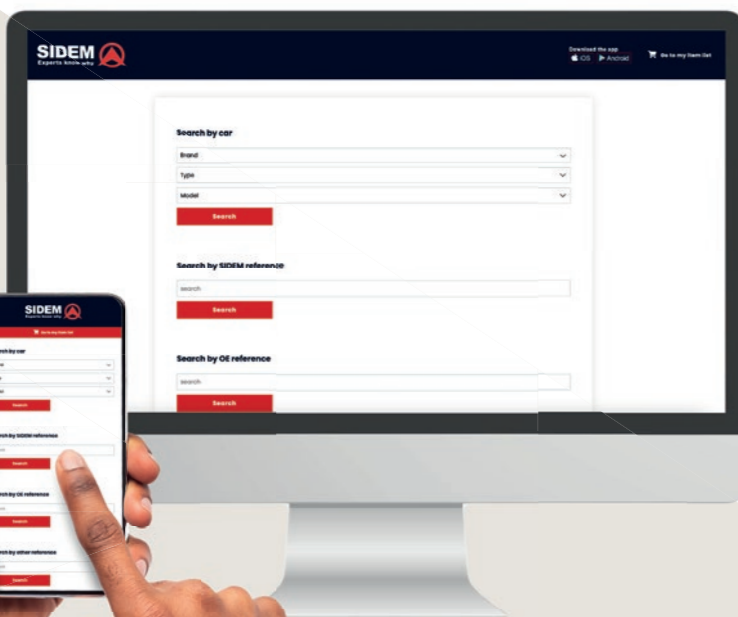
más de **4 000 000** de piezas en stock



**desarrollo y fabricación propios**



**DESCARGA EL CATÁLOGO DE LA APLICACIÓN MÓVIL DE SIDEM**



## VÍDEOS DE INSTALACIÓN



¿Cómo instalar un brazo de control con rótula rediseñada?



¿Cómo instalar un brazo de control sin precarga?



Herramientas adecuadas para instalar componentes de la dirección y la suspensión



¿Cómo reconocer barras estabilizadoras defectuosas?



¿Cómo reconocer rótulas de dirección y juntas axiales defectuosas?



¿Cómo reconocer brazos de control defectuosos?



**MIRA CONSEJOS Y TRUCOS DE INSTALACIÓN**





**DRIVEN BY FOCUS.  
LED BY EXCELLENCE.**

**SIDEM.EU**