

SIDEM MONTAGEADVIES.



DIAGNOSEADVIES. HOE CONTROLEER JE OP SLIJTAGE?

1. BANDENINSPECTIE

Voordat je de stuur- en ophangingsonderdelen inspecteert, moet je eerst de bandenspanning controleren. Controleer daarbij ook de slijtage van de banden. Een verkeerde wieluitlijning of versleten stuur- en ophangingsonderdelen kunnen ongelijkmatige slijtage veroorzaken.



**SPORINGS-
SLIJTAGE**

Probleem met
uitlijning, slijtage
aan binnen- of
buitenrand



**CAMBER
SLIJTAGE**

Probleem
met uitlijning,
extreme slijtage
aan binnen- of
buitenkant



**SLIJTAGE IN
HET MIDDEN**

Te hoge
bandenspanning,
weinig profiel in
het midden van de
band



**SLIJTAGE
AAN DE
BUITENKANTEN**

Te lage
bandenspanning,
weinig profiel aan
de randen van de
band



**ONREGELMATIGE
SLIJTAGEPLEKKEN**

Uit balans,
vlekkerige
loopvlakslijtage of
vlakke plekken



**CUP
SLIJTAGE**

Verbogen of versleten
ophangingsonderdeel,
diagonale "golvende"
loopvlakslijtage

2. STUURGEDRAG

Als het voertuig naar één kant trekt of als het stuurwiel niet is uitgelijnd met de richting van de voorwielen, moeten de wieluitlijning en de stuurdelen grondig worden gecontroleerd en afgesteld. Hetzelfde geldt in het geval van trillingen op het stuurwiel, speling, zware of losse besturing.

“Er kan iets mis zijn met een onderdeel van de stuurinrichting of ophanging als:

- je kloppende of mechanische geluiden hoort tijdens het rijden met de auto”
- een correcte wieluitlijning niet mogelijk is.

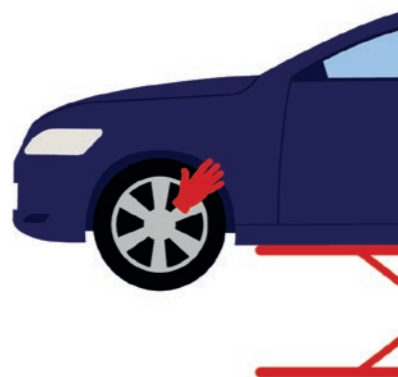
3. INSPECTIE STUURONDERDELEN

- Controleer altijd alle onderdelen aan zowel de linker- als rechterkant.
- Controleer het peil van de stuurbekrachtigingsvloeistof. Als het peil laag is, kan er lekkage zijn in afdichtingen of slangen.
- Inspecteer de stofkappen om er zeker van te zijn dat het rubber in goede staat is en geen scheuren of barsten vertoont.
- Controleer ten slotte of de stofkappen in goede staat zijn. Als er water en vuil kan binnendringen geeft dit roestvorming, met vroegtijdige slijtage als gevolg .
- Zitten alle bouten en moeren goed vast?

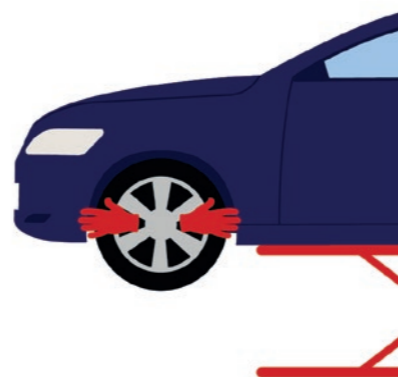
Controleer de spoortstangeind en axiaalgewrichten op speling door de voorwielen te schudden, zoals aangegeven op onderstaande afbeeldingen:



Controleren op speling op de wiellager



Controleren op speling op het kogelgewricht



Controleren op speling op de spoorstangen

4. INSPECTIE VAN OPHANGINGSONDERDELEN

- Controleer altijd alle delen van het voertuig, inclusief de linker- en rechterkant, voor- en achterkant.
- Controleer op zichtbare scheuren of lekken in het rubber van de silent blocks en kogelgewrichten.
- Gebruik een hefboom om te controleren op speling bij de silent blocks en kogelgewrichten.
- Inspecteer ook de stofkappen om er zeker van te zijn dat ze in goede staat zijn. Als er water en vuil binnendringt, treedt er corrosie op, waardoor het onderdeel voortijdig defect raakt.
- Zitten alle bouten en moeren goed vast?





ONDERHOUDSADVIES. HOE STUUR- EN OPHANGINGS- ONDERDELEN HERSTELLEN?

1. INSTALLATIE-INSTRUCTIES

Begin eerst met het zorgvuldig lezen van de installatie-instructies. Sidem biedt eenvoudige toegang tot deze richtlijnen via drie methoden:

- scan de QR-code op de Sidem-verpakking voor directe toegang tot de werkinstructies van die referentie;
- zoeken naar de juiste referentiecode in de Sidem online catalogus of Sidem catalogus app;
- doorloop de 'How to' instructievideo's op het Youtube-kanaal van Sidem.



2. VERGELIJK OUDE EN NIEUWE ONDERDELEN

Vergelijk het nieuwe Sidem onderdeel met het oude voordat u met de installatie begint, om zeker te zijn dat het over hetzelfde stuk gaat.

3. VERVANG PER TWEE

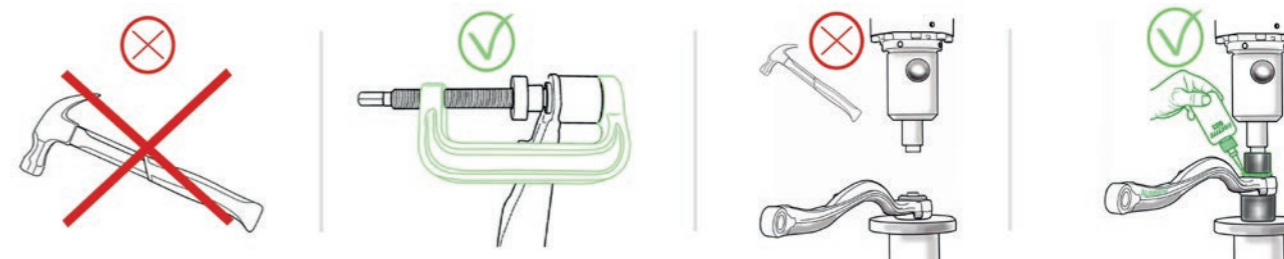
Als één kant versleten is, is het aangeraden om beide kanten tegelijk te vervangen om extra kosten te vermijden en tijd te besparen. De combinatie van nieuwe en oude onderdelen zorgt ook voor een onbalans in het rijgedrag.

Zorg er bovendien voor dat de linker- en rechterdelen aan de juiste kant van de auto worden gemonteerd. Als verwarring mogelijk is, markeert Sidem die stabilisatoren met 'links' en 'rechts'.



4. GEBRUIK HET JUISTE GEREEDSCHAP

Gebruik voor het demonteren van versleten onderdelen geschikt persgereedschap in plaats van hamers om schade aan de onderdelen en de omgeving te voorkomen. Voor een veilig en eenvoudige montage hebben we speciaal montagegereedschap ontwikkeld. Scan de QR-code voor meer informatie.



5. REINIG OPPERVLAKKEN

Reinig de montagegaten en oppervlakken met een staalborstel, doek, ontvetter of luchtdruk om ervoor te zorgen dat het nieuwe Sidem-onderdeel goed past.



6. KOGELGEWRICHTEN SMEREN

Voor een soepelere installatie smeer je de kogelgewrichtspennen in met olie of niet-agressief vet. Dit zorgt ook voor een beschermende laag en smering van de bovenkant van de stofkap, waardoor deze langer meegaat.

ONDERHOUDSADVIES

7. GEBRUIK NIEUWE BEVESTIGINGSMIDDELEN

Borg de installatie door altijd de nieuwe bouten en moeren te gebruiken die door Sidem worden geleverd. We bieden ook een gemakkelijke draagkoffer aan om extra loszittende moeren te vervangen voor een volledige herstelling.



8. SLAGMOERSLEUTEL VERMIJDEN

Gebruik geen slagmoersleutel, want dit kan leiden tot overmatig aandraaien en mogelijke schade (verdraaide of beschadigde stofkap; brekende kogelbout).



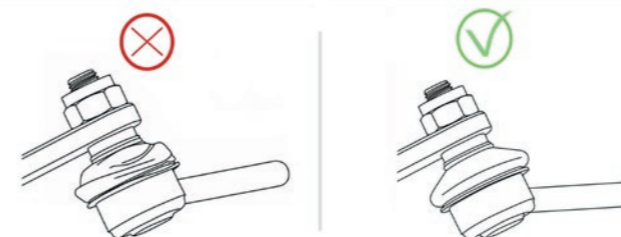
9. VOLG DE KOPPELINSTRUCTIES

Volg de instructies van de autofabrikant om de bouten en moeren vast te draaien.



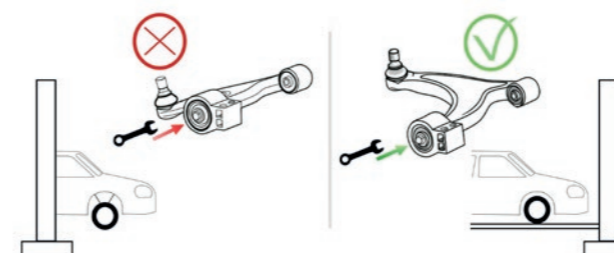
10. CONTROLEER STOFKAPPEN

Controleer na montage of de stofkappen op de kogelgewrichten goed op hun plaats zitten. Verdraaide of beschadigde stofkappen veroorzaken waterinfiltratie met vroegtijdige slijtage als gevolg.



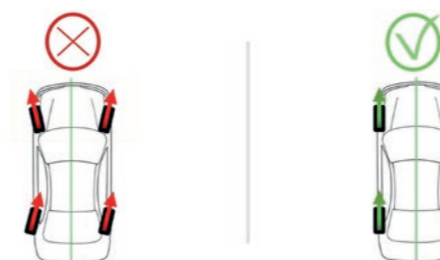
11. VERMIJD VOORSPANNING

Als je de silent blocks of spoorstangarmen hebt vervangen, vergeet dan niet om de bevestigingsbouten alleen vast te draaien als de auto weer op de grond staat en de ophanging in de ruststand is. Dit voorkomt voorspanning in de silent blocks en vroegtijdig falen.



12. NA INSTALLATIE

- Voer altijd een wieluitlijning uit.
- Maak ten slotte een proefrit met het voertuig om er zeker van te zijn dat de initiële problemen volledig zijn opgelost.



TIPS VOOR EXPERTS: VAN INSPECTIE TOT HERSTELLING.

Sidem is een familiebedrijf opgericht in 1933, en is de toonaangevende specialist in de ontwikkeling en productie van stuur- en ophangingsonderdelen voor Original Equipment-Fabrikanten en de vervangingsmarkt in de autosector.

Het bedrijf biedt het meest uitgebreid assortiment in de autosector met meer dan 10.000 referenties voor particuliere en lichte bedrijfsvoertuigen.

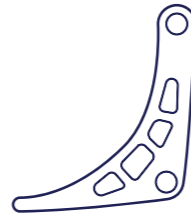
Als verticaal geïntegreerde en oplossingsgerichte leverancier beschikt Sidem over een interne engineeringteam, een IATF-gecertificeerde productiefaciliteit en een centraal magazijn, allemaal gevestigd in Europa.



meer dan **10.000** referenties



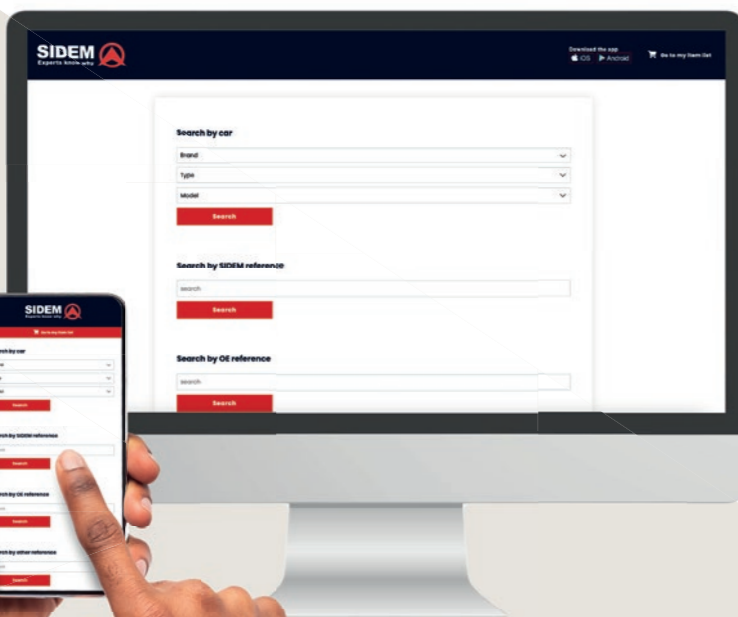
meer dan **4 000 000** onderdelen op voorraad



eigen engineering & productie



DOWNLOAD DE SIDEM MOBIELE APP CATALOGUS



INSTALLATIEVIDEO'S



Hoe installeer ik een ophangingsarm met een re-engineerd kogelgewricht?



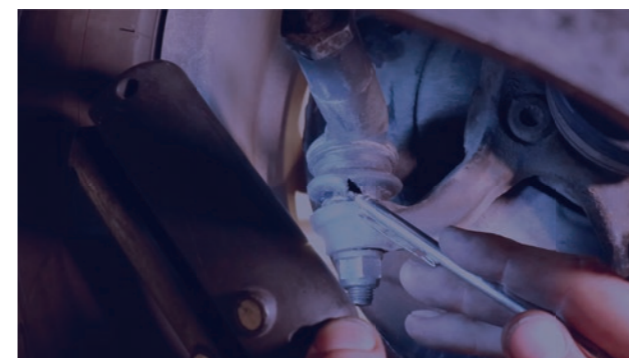
Hoe installeer ik een ophangingsarm zonder voorspanning?



Het juiste gereedschap om stuur- en ophangingsonderdelen te installeren



Hoe herken je slechte stabilisatorverbindingsstangen?



Hoe herken je slechte spoorstangeinden of axiaalgewrichten?



Hoe herken je een slechte ophangingsarm?



BEKIJK DE INSTALLATIE TIPS & TRUCS





**DRIVEN BY FOCUS.
LED BY EXCELLENCE.**

SIDEM.EU